

**WYJĄTKOWE ZABYTKI Z OKRESU WPŁYWÓW RZYMSKICH W ZBIORACH  
MUZEUM ARCHEOLOGICZNEGO W POZNANIU**

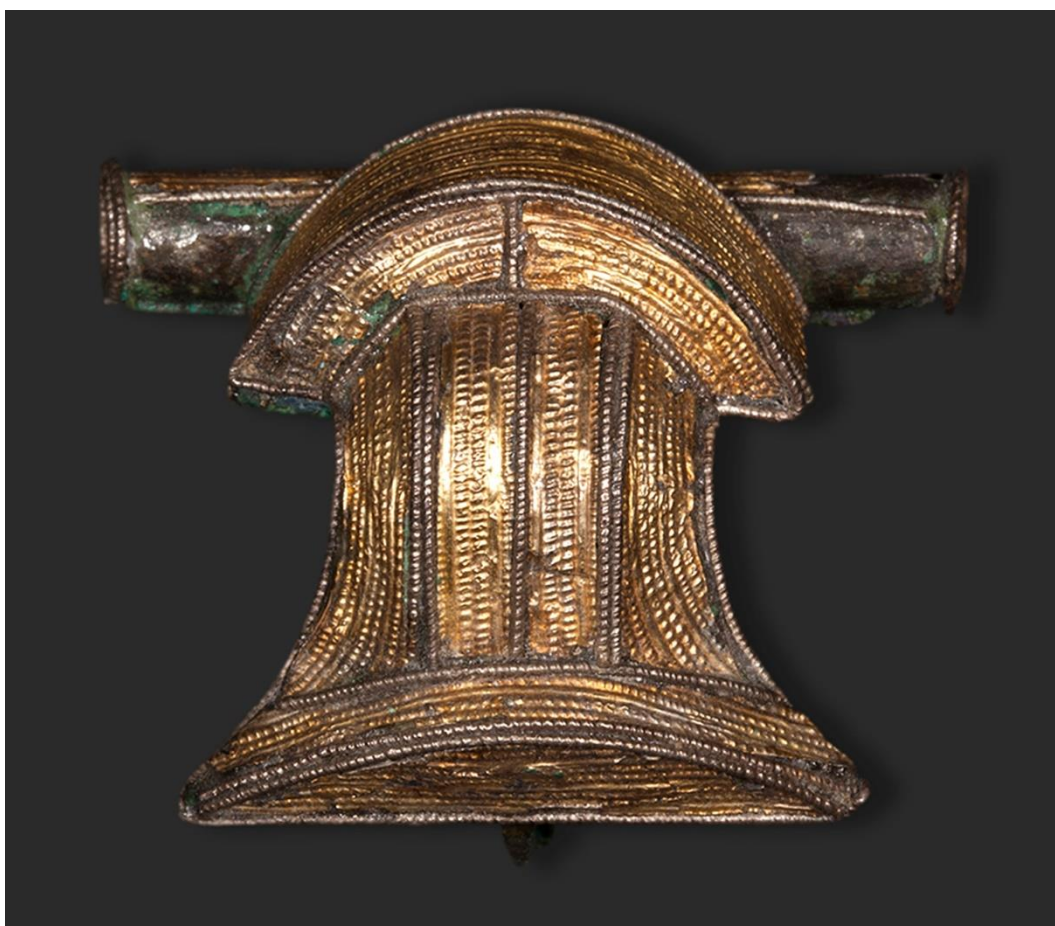
**1. Wymysłowo, pow. gostyński. Naczynie-dwojak, z główkami ptaków. Ceramika**

Chronologia: I-II w. n.e. Fot. Tomasz Skorupka



**2. Kowalewko, pow. obornicki. Zapinka do spinania szat. Brąz, pozłacany**

Chronologia: 2 poł. II w. n.e. Fot. Tomasz Skorupka



2a



2b



2c

**3. Kowalewko**, pow. obornicki. Zapinka do spinania szat. Brąz, pozłacany

Chronologia: 2 poł. II w. n.e. Fot. Tomasz Skorupka



3a

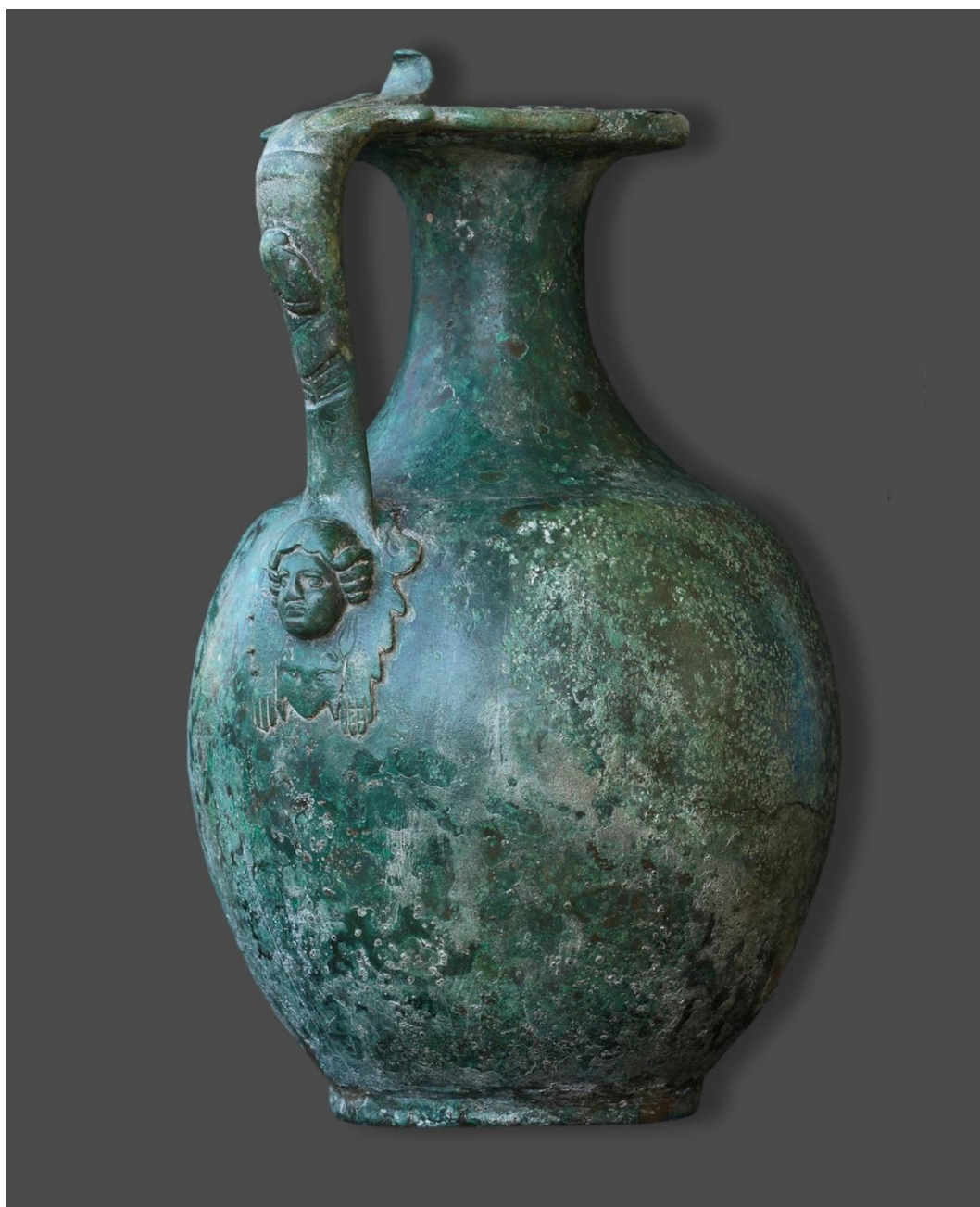




3b

**4. Kowalewko, pow. obornicki. Dzban, import galijski. Brąz**

Chronologia: 2 poł. II w. n.e. – pocz. III w. n.e. Fot. Tomasz Skorupka



4a



4b



5. Chludowo, pow. poznański. Moneta, naśladownictwo solida cesarza Honoriusza. Złoto

Chronologia: V w. n.e. Fot. Tomasz Skorupka



5a



5b

Przygotował: mgr Tomasz Skorupka, oprac. komp.: Barbara Bednarczyk