

**WYJĄTKOWE ZABYTKI Z OKRESU KULTURY POMORSKIEJ W ZBIORACH
MUZEUM ARCHEOLOGICZNEGO W POZNANIU (cz. II)**

1. WYMYSŁOWO, pow. gostyński. Popielnica (urna) twarzowa z plastycznym wyobrażeniem twarzy oraz rytami stylizowanych postaci zwierzęcych. Gлина

Chronologia: ok. 570 – 530 p. n. e. Fot. Piotr Krakowski, Marta Sierant





1b



1c

2. LEDNOGÓRA, pow. gnieźnieński. Popielnica (urna) twarzowa z plastycznym wyobrażeniem twarzy, inkrustowana białą masą. Gлина

Chronologia: ok. 650 – 530 p. n. e. Fot. Piotr Krakowski



3. JÓZEFOWO, pow. szamotulski. Pucharek z wyobrażeniami stylizowanych postaci ludzkich.
Glina

Chronologia: ok. 570 – 490 p. n. e. Fot. Piotr Krakowski



3a



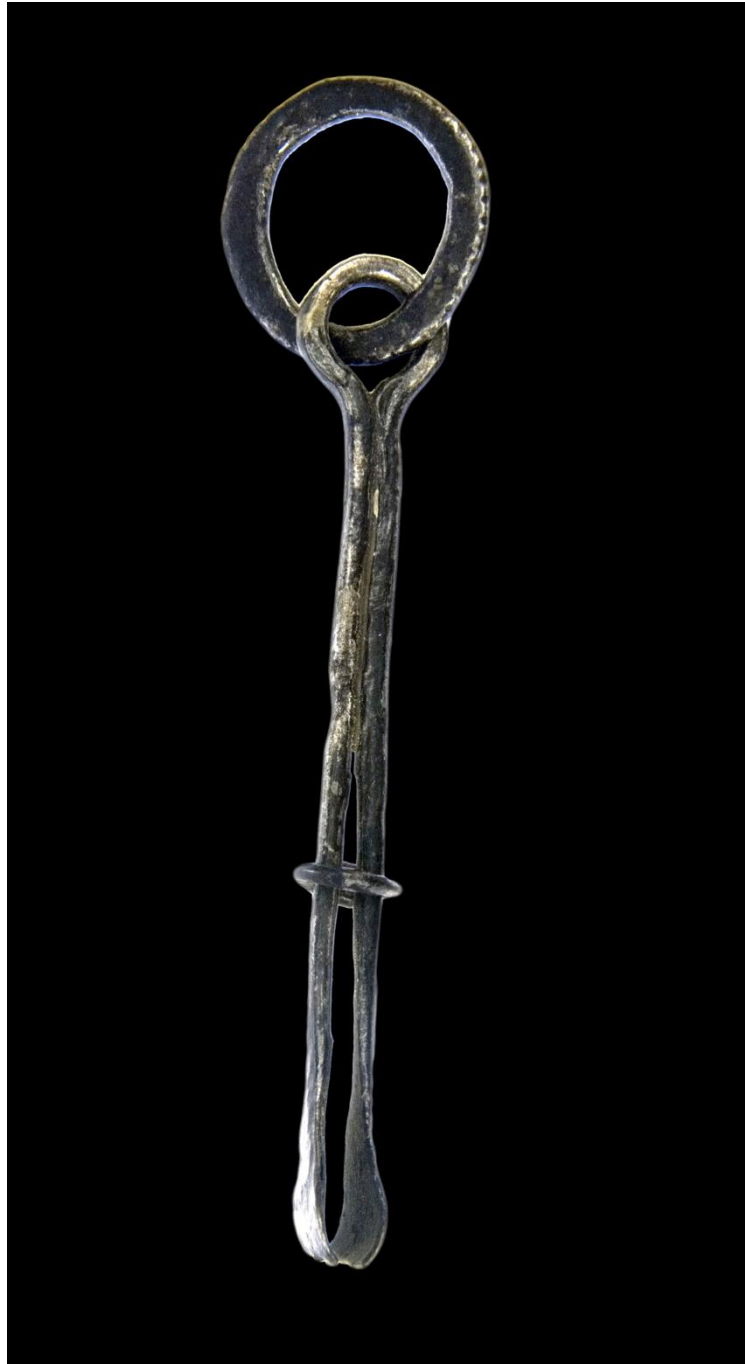
3b

4. JAROSZEWO, pow. żniński. Szczypce na kółku. Brąz

Chronologia: ok. 570 – 490 p. n. e. Fot. Piotr Krakowski



4a



4b

5. MIEJSCOWOŚĆ NIEZNANA, woj. wielkopolskie. Kolczyki z łańcuszkami oraz zawieszkami z ornamentem kótek. Brąz

Chronologia: ok. 650 – 530 p. n. e. Fot. Piotr Krakowski

