

**WYJĄTKOWE ZABYTKI Z OKRESU KULTURY POMORSKIEJ
W ZBIORACH MUZEUM ARCHEOLOGICZNEGO W POZNANIU (cz. III.)**

1. BUKOWIEC, pow. chodzieski. Popielnica (urna) z wyobrażeniem twarzy na pokrywie. Gлина

Chronologia: ok. 650 – 530 p. n. e. Fot. Piotr Krakowski, Marta Sierant





1b

2. PAWŁOWICE, pow. poznański. Dzban zdobiony dookólnym rzędem ukośnych dołków, podkreślonym linią zygzakowatą. Gлина

Chronologia: ok. 650 – 530 p. n. e. Fot. Piotr Krakowski



2a



2b

3. PODANIN, pow. chodzieski, **RUDKA**, pow. szamotulski, **PODRÓŻNA**, pow. złotowski.
Pojedyncze, bogato ornamentowane pierścienie będące częścią napierśników. Brąz

Chronologia: ok. 650 – 530 p. n. e. Fot. Piotr Krakowski



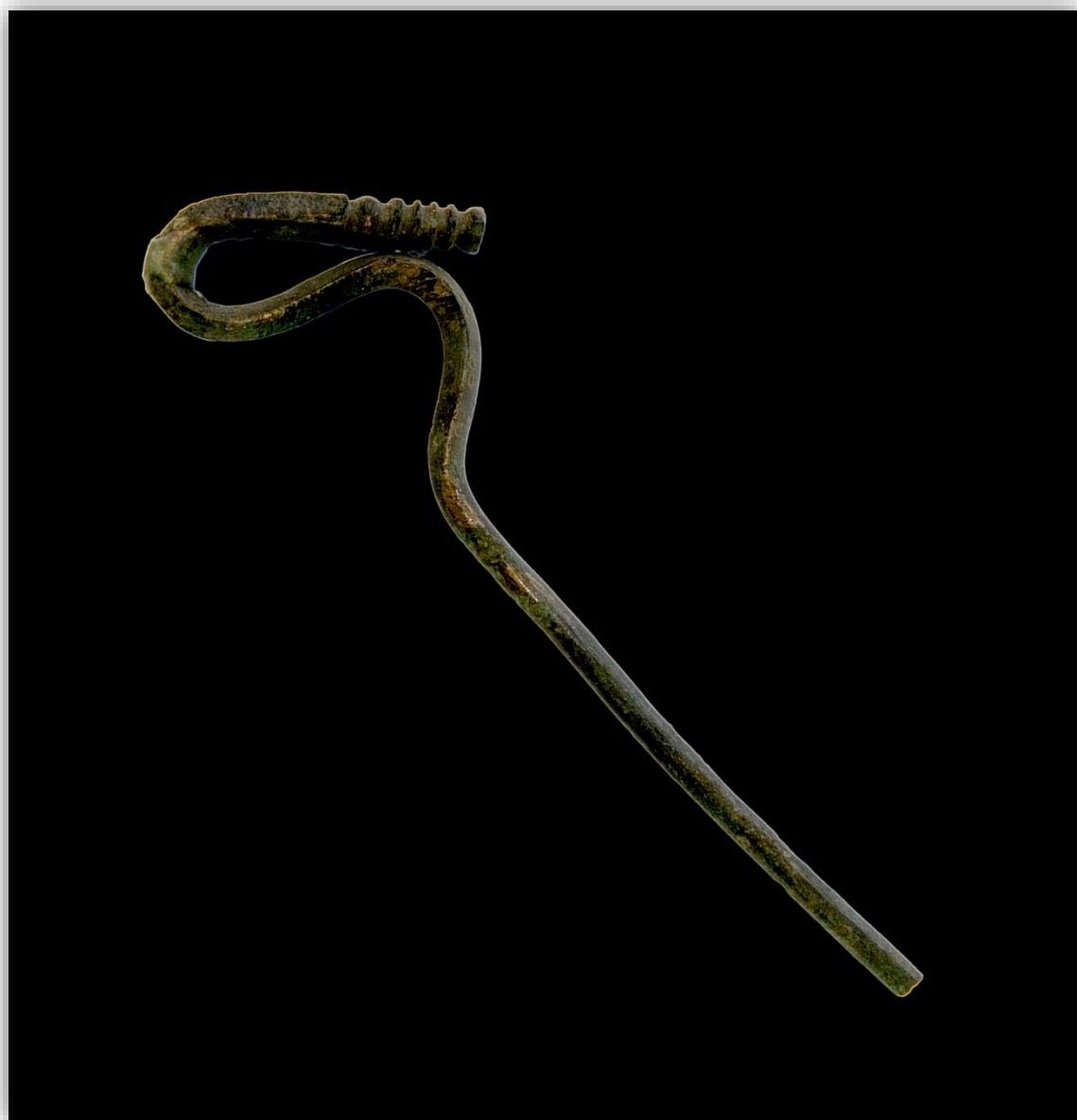
4. BORÓWKO NOWE, pow. kościański. Wisiorki z drutu z nanizanymi paciorkami szklanymi, metalowymi oraz drucikami spiralnymi. Brąz, szkło

Chronologia: ok. 570– 460 p. n. e. Fot. Piotr Krakowski



5. KŁOSOWICE, pow. międzychodzki. Szpila (element ozdoby stroju) z łabędzią szyjką.
Zachowana fragmentarycznie. Brąz

Chronologia: ok. 650 – 570 p. n. e. Fot. Piotr Krakowski



Przygotowała: opiekun magazynu kultury pomorskiej mgr Marta Sierant-Mroczyńska,
oprac. komp. Barbara Bednarczyk