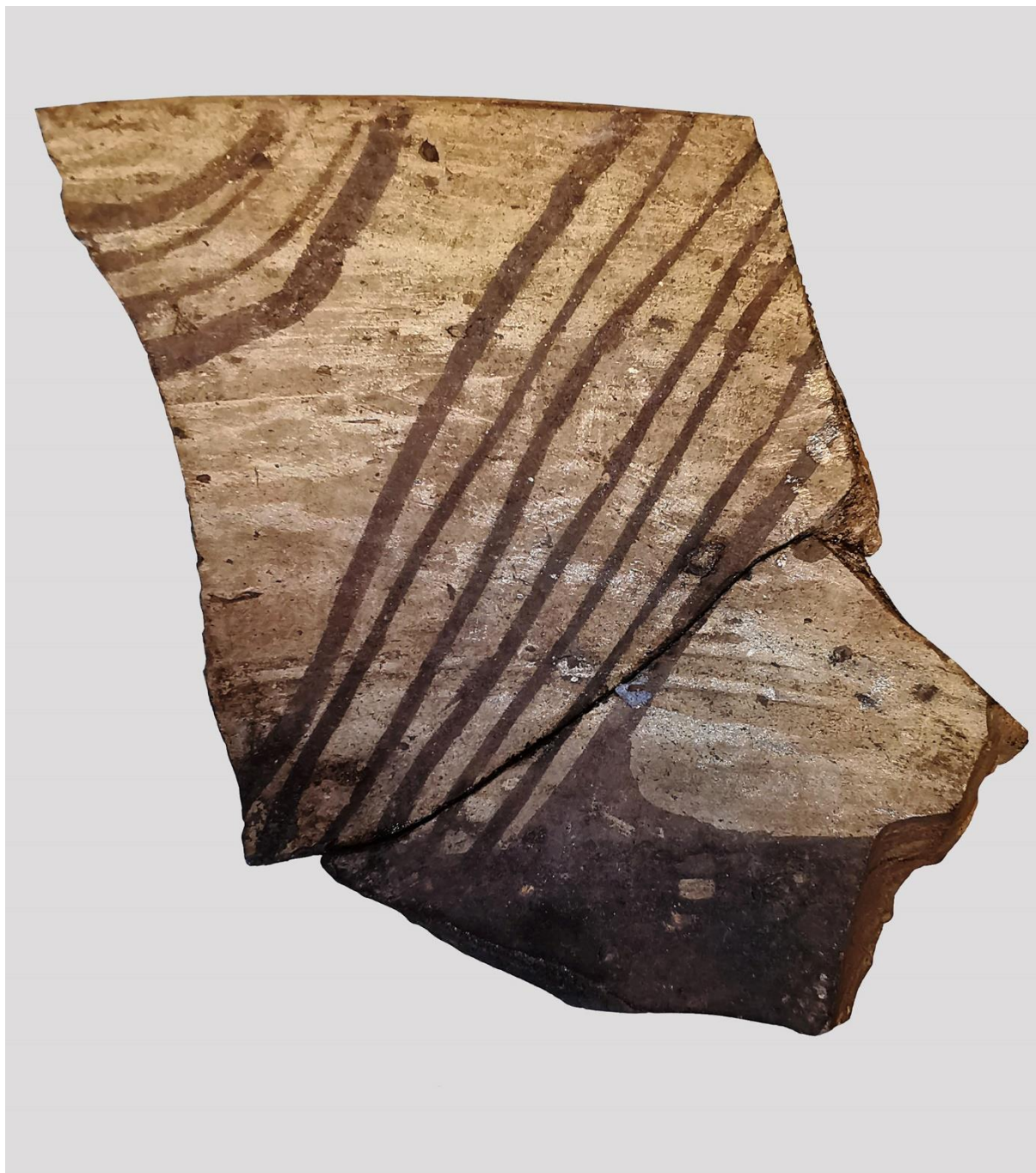


**WYJĄTKOWE ZABYTKI Z OKRESU NEOLITU
W ZBIORACH MUZEUM ARCHEOLOGICZNEGO W POZNANIU (cz. IV)**

- 1. SZLACHCIN**, pow. średzki. Naczynie - puchar lejkowaty. Gлина
Chronologia: 3900-3400 BC (kultura pucharów lejkowatych)
Fot. Danuta Żurkiewicz



2. BIAŁY POTOK, obl. Tarnopol (Ukraina). Fragment malowanego naczynia. Glina
Chronologia: 3800 - 2950 BC (kultura trypolska).
Fot. Danuta Żurkiewicz



3. BIAŁY POTOK, obl. Tarnopol (Ukraina). Fragment figurki antropomorficznej. Glina
Chronologia: 3800 - 2950 BC (kultura trypolska)
Fot. Danuta Żurkiewicz



4. KRZYWOSĄDZ, pow. radziejowski. Fragment figurki antropomorficznej ?. Gлина
Chronologia: 4800 - 3700 BC (kultura brzesko-kujawska ?)
Fot. Danuta Żurkiewicz



5. CHODZIEŹ, pow. chodzieski. Naczynie - amfora. Gлина
Chronologia: 3500-2400 BC (kultura amfor kulistych)
Fot. Danuta Żurkiewicz



Przygotowali: opiekunowie magazynu epoki kamienia
dr Danuta Żurkiewicz i dr Mateusz Stróżyk
Oprac. komp.: Barbara Bednarczyk