

**WYJĄTKOWE ZABYTKI BRĄZOWE KULTURY UNIETYCKIEJ (1)
i Z KRĘGU KULTUR MOGIŁOWYCH (2-7) ZE STARSZEJ i ŚRODKOWEJ EPOKI
BRĄZU
(ok. 1700 – 1200 lat p.n.e.)
W ZBIORACH MUZEUM ARCHEOLOGICZNEGO W POZNANIU (cz. IV)**

1. ZBĄSZYŃ, gm. Zbąszyń, pow. nowotomyski. Sztylet typu Malchin. Brąz
Chronologia: ok. 1700-1500 p.n.e. Fot. Klaudyna Kucharska





1b

2. **KUNOWO**, gm. Gostyń, pow. gostyński. Głownia sztyletu. Brąz
Chronologia: ok. 1700-1500 p.n.e. Fot. Klaudyna Kucharska



2a



2b

3. KUNOWO, gm. Gostyń, pow. gostyński. Głownia sztyletu. Brąz
Chronologia: ok. 1700-1500 p.n.e. Fot. Klaudyna Kucharska



3a



3b

4. ZBAŚZYŃ, gm. Zbąszyń, pow. nowotomyski. Grot oszczepu-włóczni. Brąz
Chronologia: ok. 1500-1200 p.n.e. Fot. Klaudyna Kucharska

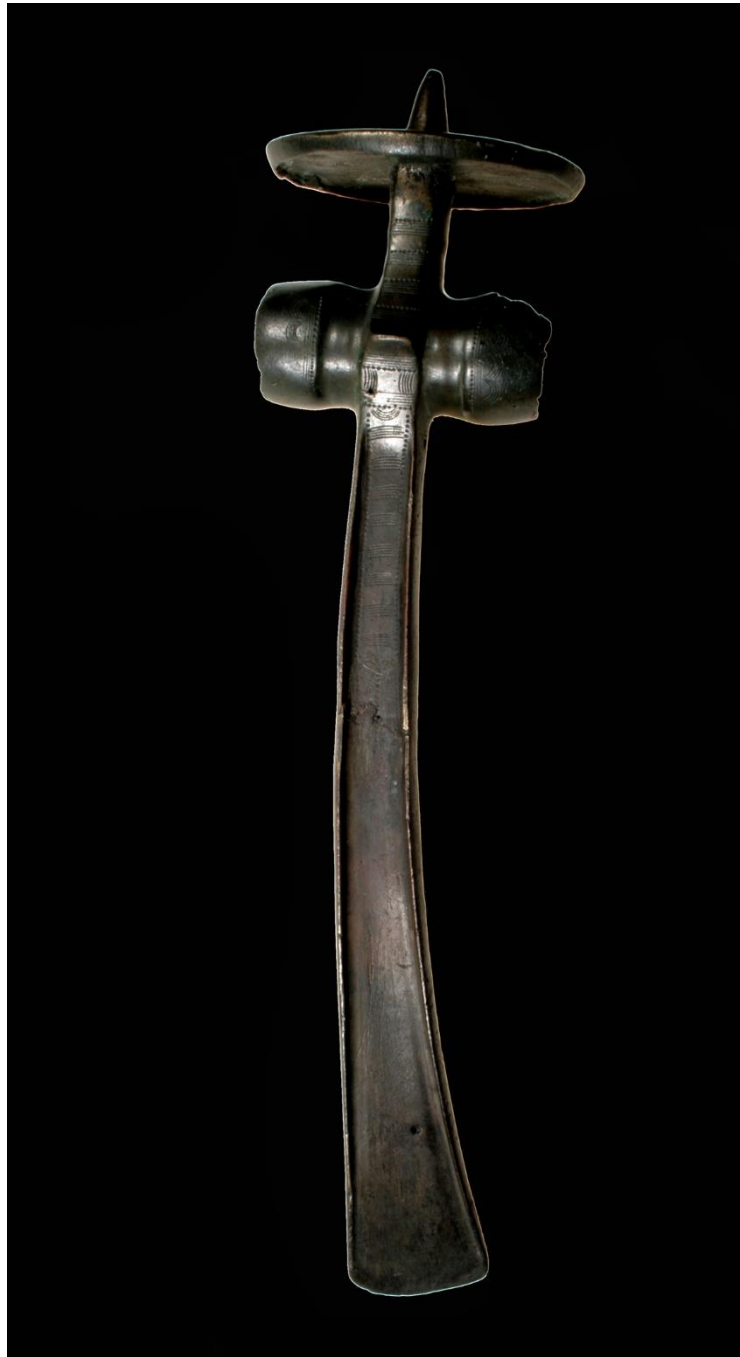


4a



4b

5. MIEJSCOWOŚĆ NIEZNANA (WIELKOPOLSKA). Czekan z tarczowatym obuchem, odmiana Stefkowa. Brąz
Chronologia: ok. 1500-1200 p.n.e. Fot. Klaudyna Kucharska



5a



5b



5c



5d



5e



5f



5g



5h



6. JAROSZEWO, gm. Żnin, pow. żniński. Bransoleta. Brąz
Chronologia: 1500-1200 p.n.e. Fot. Klaudyna Kucharska

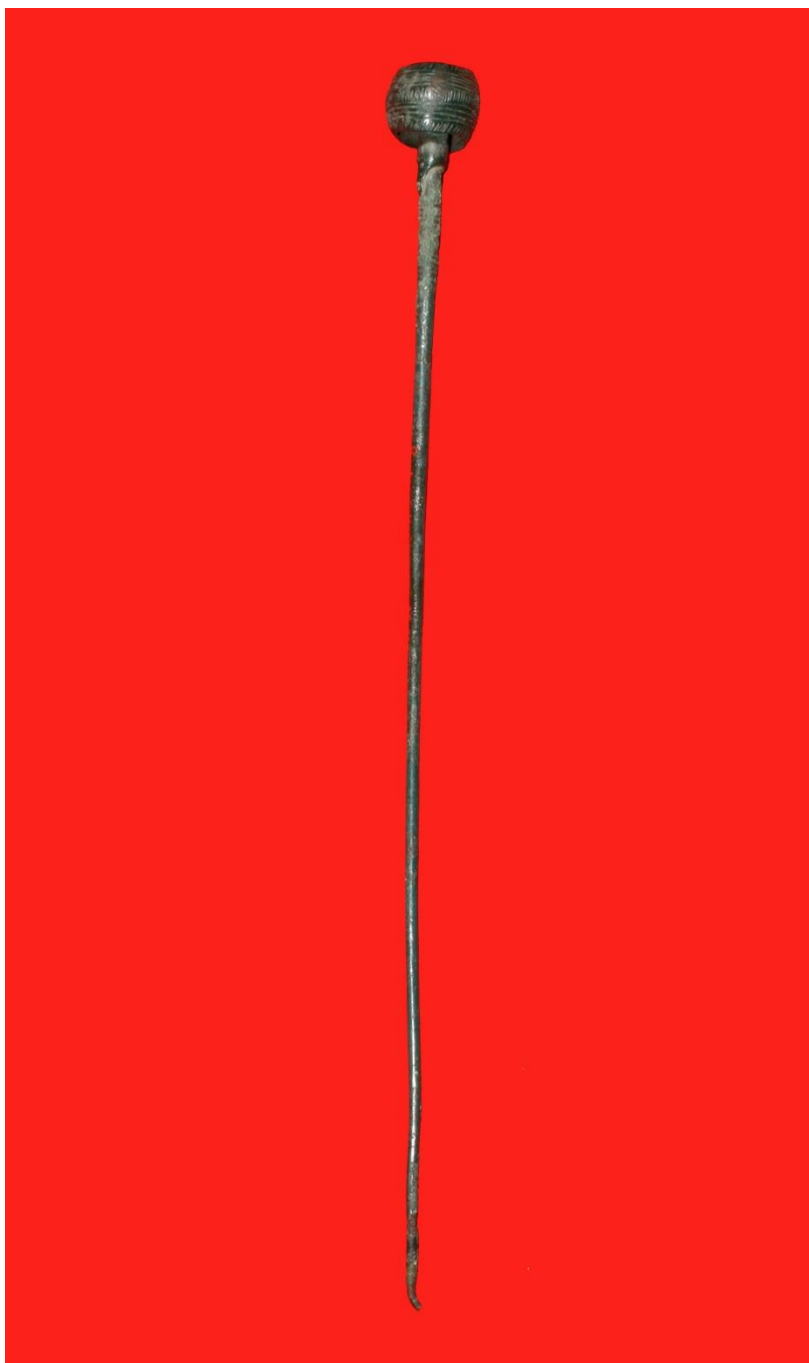


6a

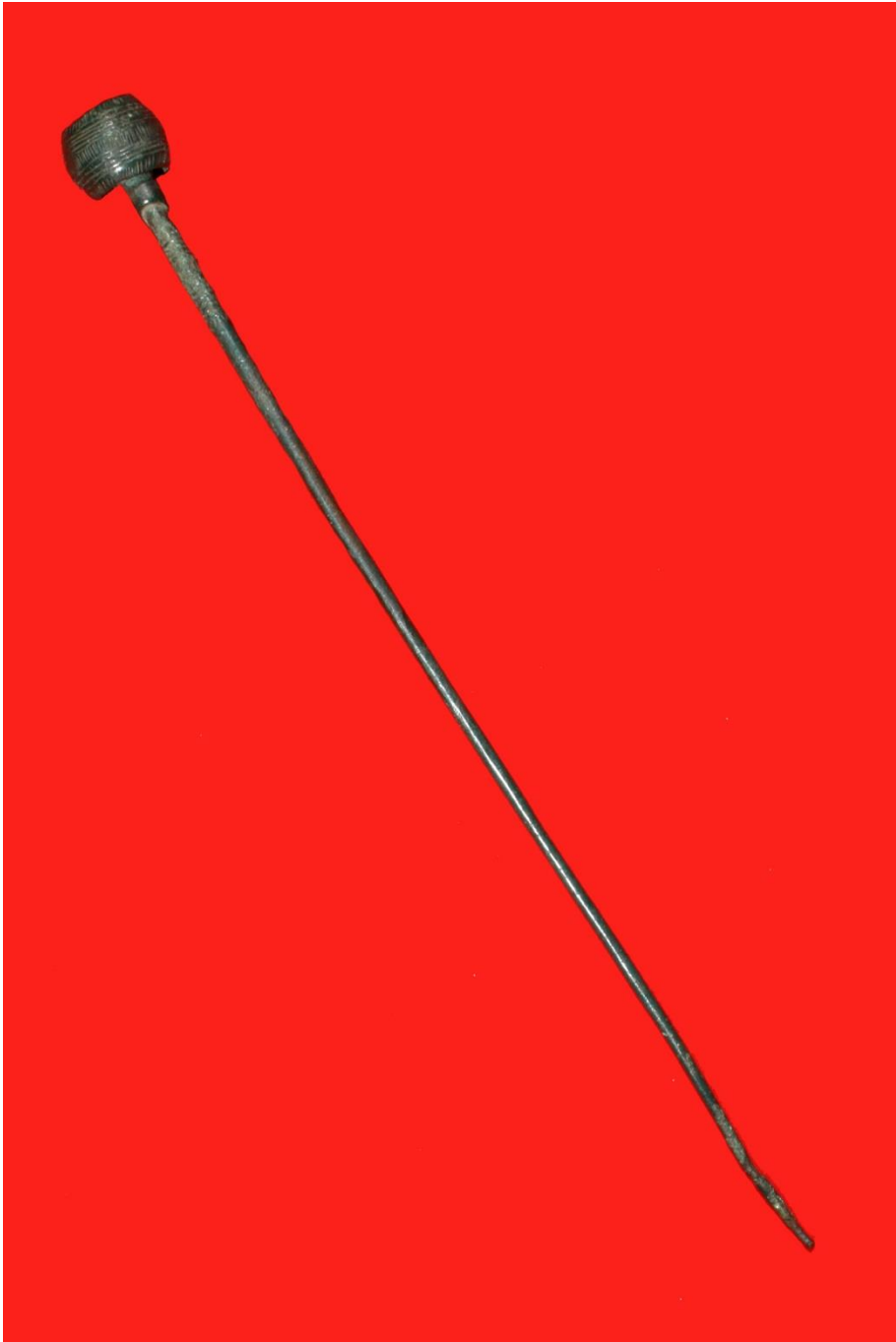


6b

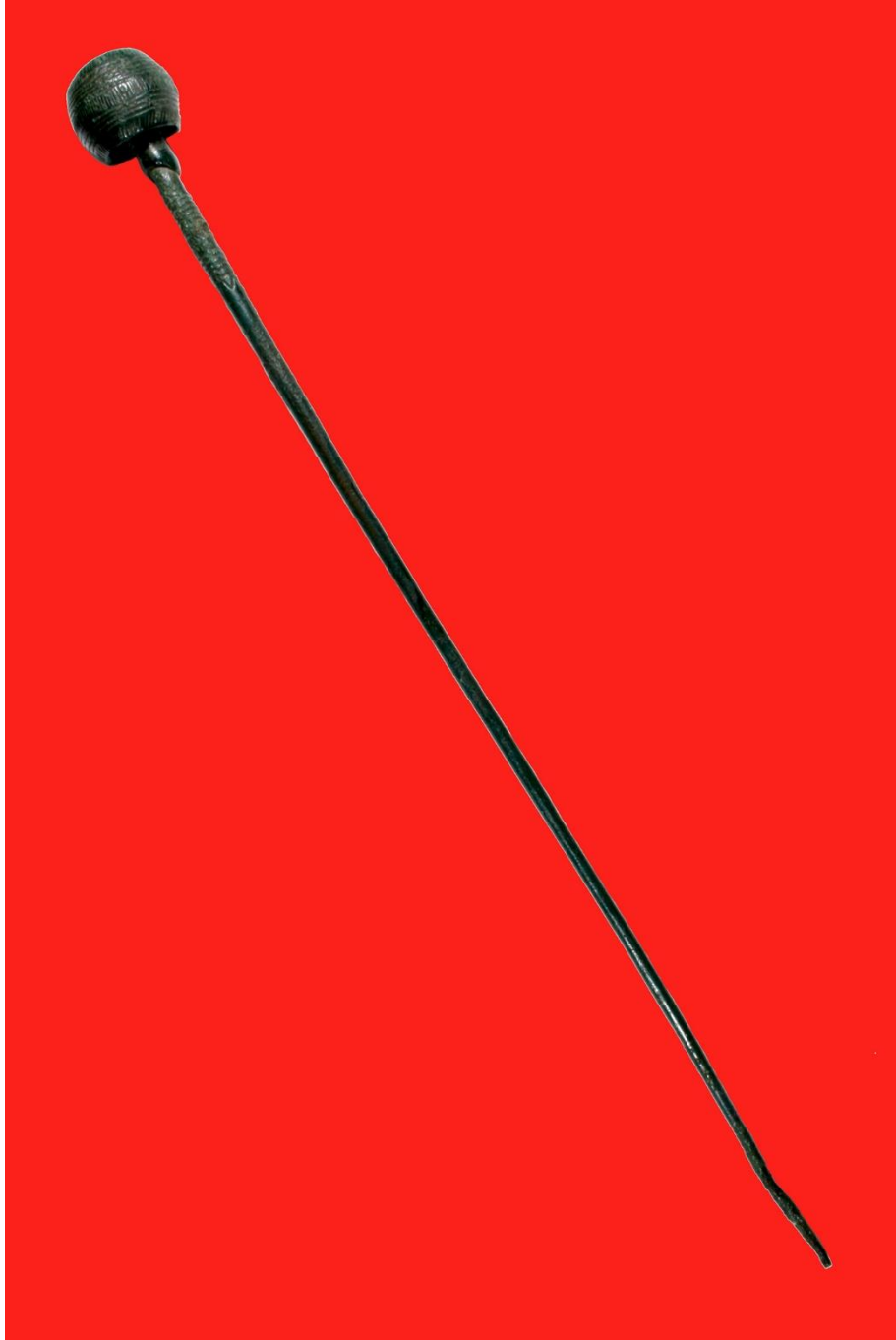
7. GARBATKA, gm. Rogoźno, pow. obornicki. Szpila. Brąz
Chronologia: 1500-1200 p.n.e. Fot. Klaudyna Kucharska



7a



7b



7c



7d



7e

Przygotował: opiekun magazynu wczesnej epoki brązu mgr Andrzej Krzyszowski
Oprac. kom.: Barbara Bednarczyk