

WYJĄTKOWE ZABYTKI Z OKRESU KULTURY ŁUŻYCKIEJ W ZBIORACH MUZEUM ARCHEOLOGICZNEGO W POZNANIU (cz. VI)

1. BISKUPICE, pow. miechowski. Tarczka. Brąz

Chronologia: 650-400 r. p.n.e. Fot. Tomasz Skorupka



2. BOJANOWO STARE, pow. kościański. Figurka ornitomorficzna. Gлина

Chronologia: 800-650 r. p.n.e. Fot. Tomasz Skorupka



2a.



2b.

3. CICA GÓRA, pow. nowotomyski. Grot oszczepu. Brąz

Chronologia: 800-650 r. p.n.e. Fot. Tomasz Skorupka



4. CZEKANÓW, pow. ostrowski. Zapinka. Brąz

Chronologia: 650-400 r. p.n.e. Fot. Tomasz Skorupka



5. DACHOWA, pow. poznański. Nóż. Brąz

Chronologia: 800-650 r. p.n.e. Fot. Tomasz Skorupka



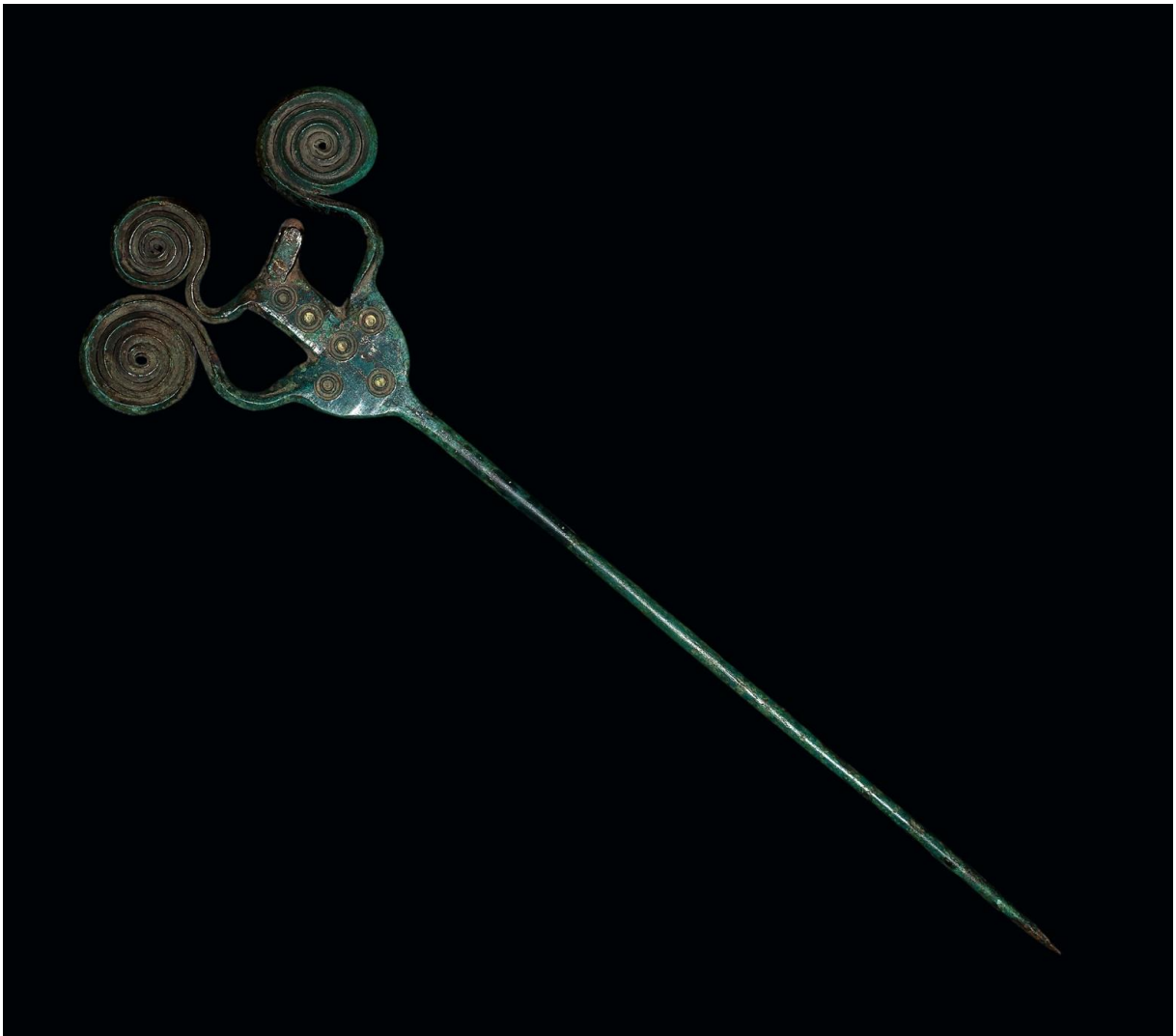
6. DOBIESZEWKO, pow. nakielski. Szpila. Brąz

Chronologia: 800-650 r. p.n.e. Fot. Tomasz Skorupka



7. DRZONEK, pow. śremski. Szpila. Brąz

Chronologia: 800-650 r. p.n.e. Fot. Tomasz Skorupka



8. LUBASZ, pow. czarnkowsko-trzcianecki. Naczynie zoomorficzne. Gлина

Chronologia: 800-650 r. p.n.e. Fot. Tomasz Skorupka



9. NADZIEJEWO, pow. średzki. Grot oszczepu. Żelazo

Chronologia: 650-400 r. p.n.e. Fot. Tomasz Skorupka



10. NADZIEJEWO, pow. średzki. Nóż. Żelazo

Chronologia: 650-400 r. p.n.e. Fot. Tomasz Skorupka



11. NADZIEJEWO, pow. średzki. Naczynie. Gлина

Chronologia: 650-400 r. p.n.e. Fot. Tomasz Skorupka



11a.



11b.

12. NADZIEJEWO, pow. średzki. Kolia. Brąz i bursztyn

Chronologia: 650-400 r. p.n.e. Fot. Tomasz Skorupka



13. NADZIEJEWO, pow. średzki. Kadzielnica. Gлина

Chronologia: 650-400 r. p.n.e. Fot. Tomasz Skorupka



14. POPOWO, pow. leszczyński. Naczynie w kształcie rogu. Gлина

Chronologia: 650-400 r. p.n.e. Fot. Tomasz Skorupka



14a.



15. WARTOSŁAW, pow. szamotulski. Naczynie w kształcie buta. Gлина

Chronologia: 800-650 r. p.n.e. Fot. Tomasz Skorupka



Przygotował: opiekun magazynu kultury łużyckiej mgr Tomasz Skorupka

Oprac. kom.: Barbara Bednarczyk