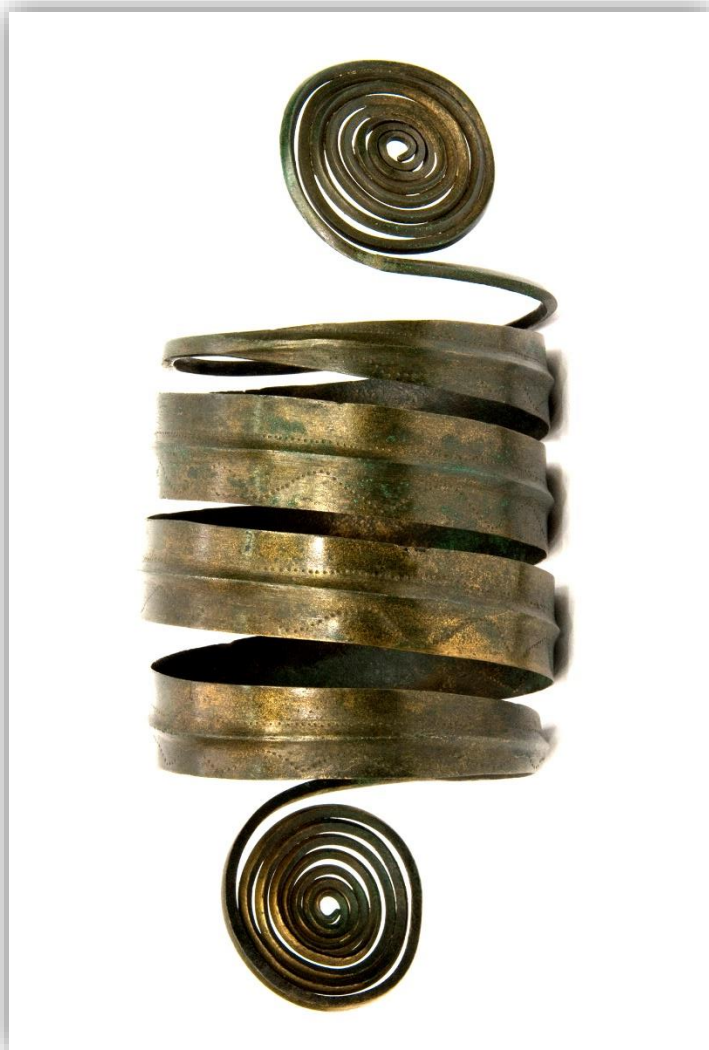


**SKARB BRĄZOWY Z GRODNICY, POW. GOSTYŃSKI
Z KRĘGU KULTUR MOGIŁOWYCH ZE STARSZEJ EPOKI BRĄZU
(ok. 1700 – 1500 lat p.n.e.)
W ZBIORACH MUZEUM ARCHEOLOGICZNEGO W POZNANIU (cz. VI)**

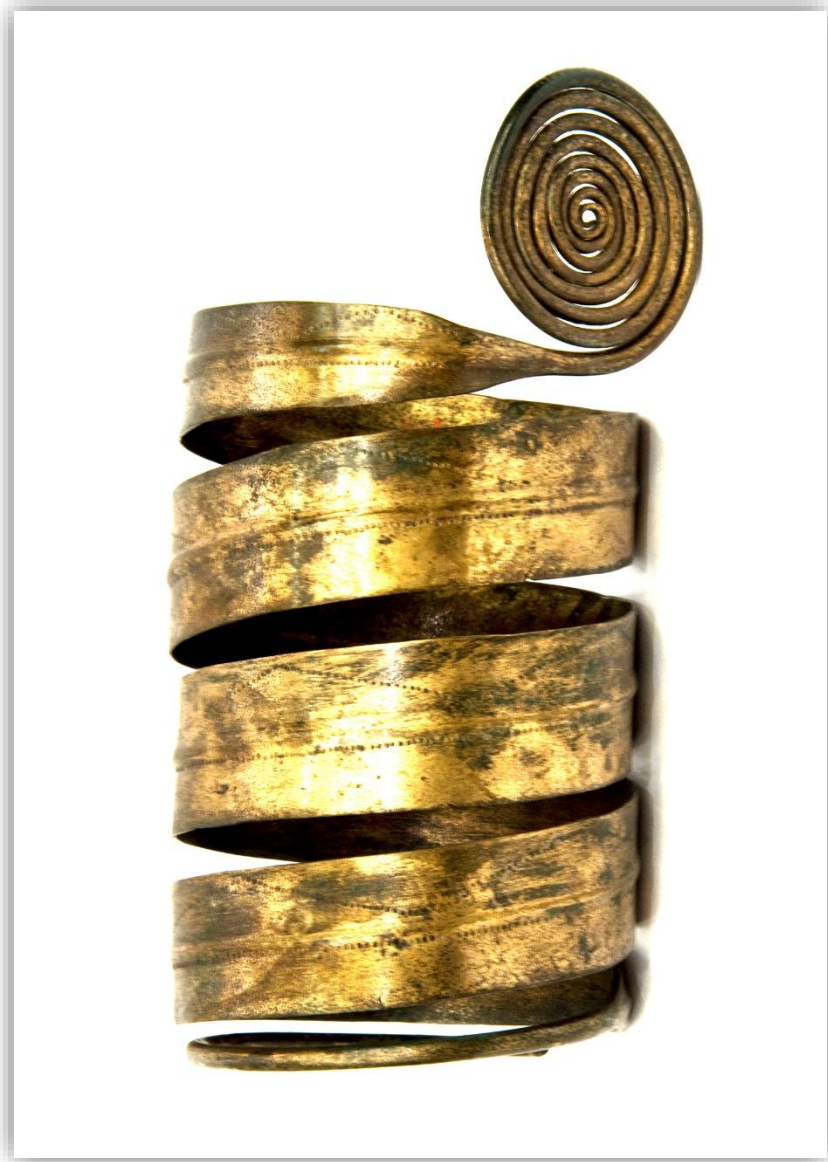
1- 8. GRODNICA, gm. Borek Wielkopolski. Ze skarbu brązowego odkrytego podczas prac polowych w 1911 r. w naczyniu glinianym, dar p. Pauliny Plecińskiej z Grodnicy

SPIRALA BRĄZOWA TYPU REGELSBRUNN
kilkuzwojowa ozdoba ramienia wykonana z taśmy brązowej,
o średnicy ok. 10,0 cm, waga ok. 366 g.

Fot.: Piotr Krakowski



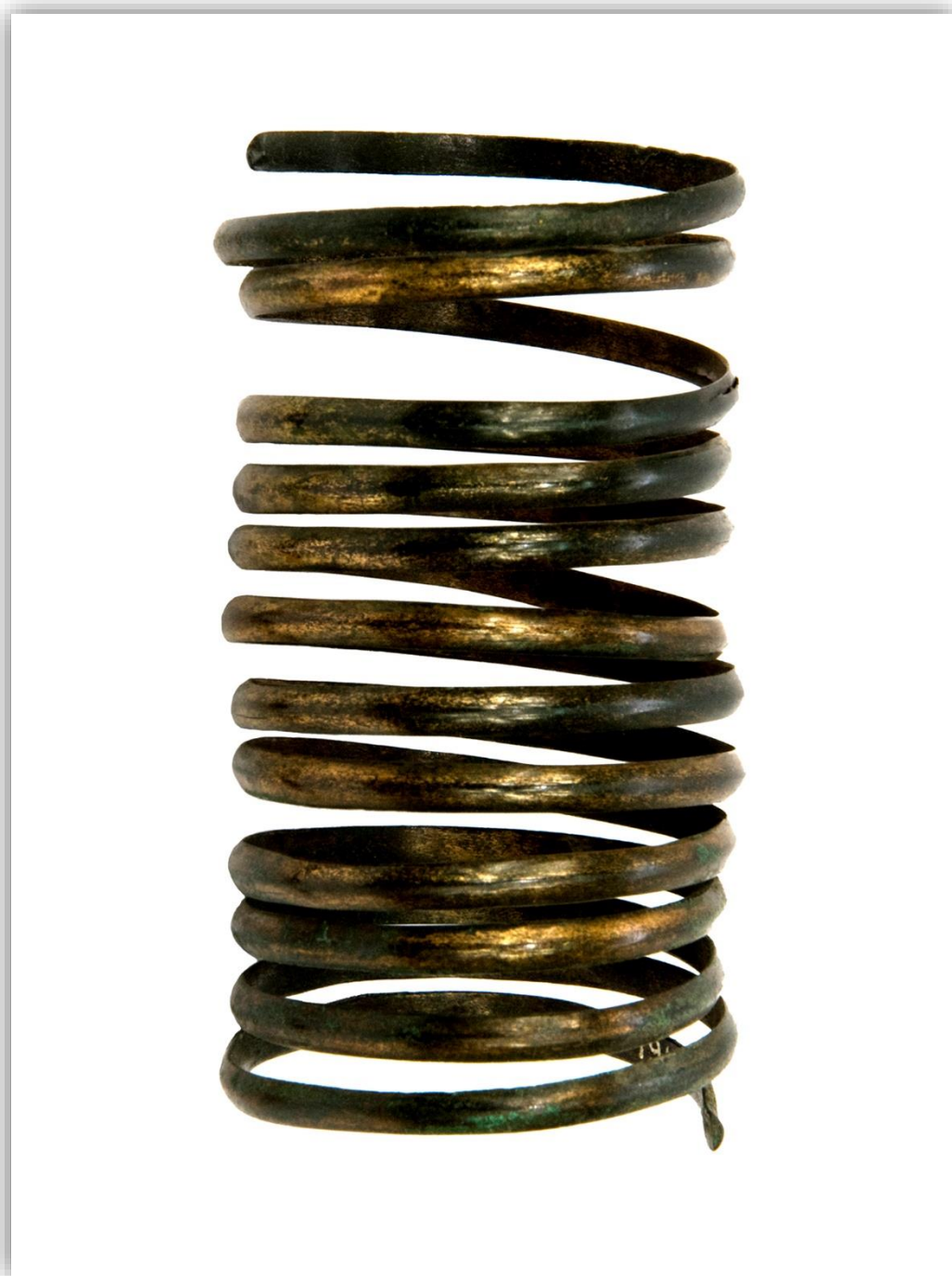
1.



2.

3. BRANSOLETA CYLINDRYCZNA – kilkuzwojowa ozdoba, wykonana z drutu, o średnicy ok. 6,0 cm, waga – ok. 161,5 g.

Fot.: Piotr Krakowski



4-7. BRANSOLETY brązowe

lite, otwarte, z końcami stopkowatymi, zdobione grupami kresek poprzecznych i motywem tzw. „wilczych zębów”, o średnicy ok. 9 cm, waga ok. 325 g.

Fot.: Piotr Krakowski





5.



6.

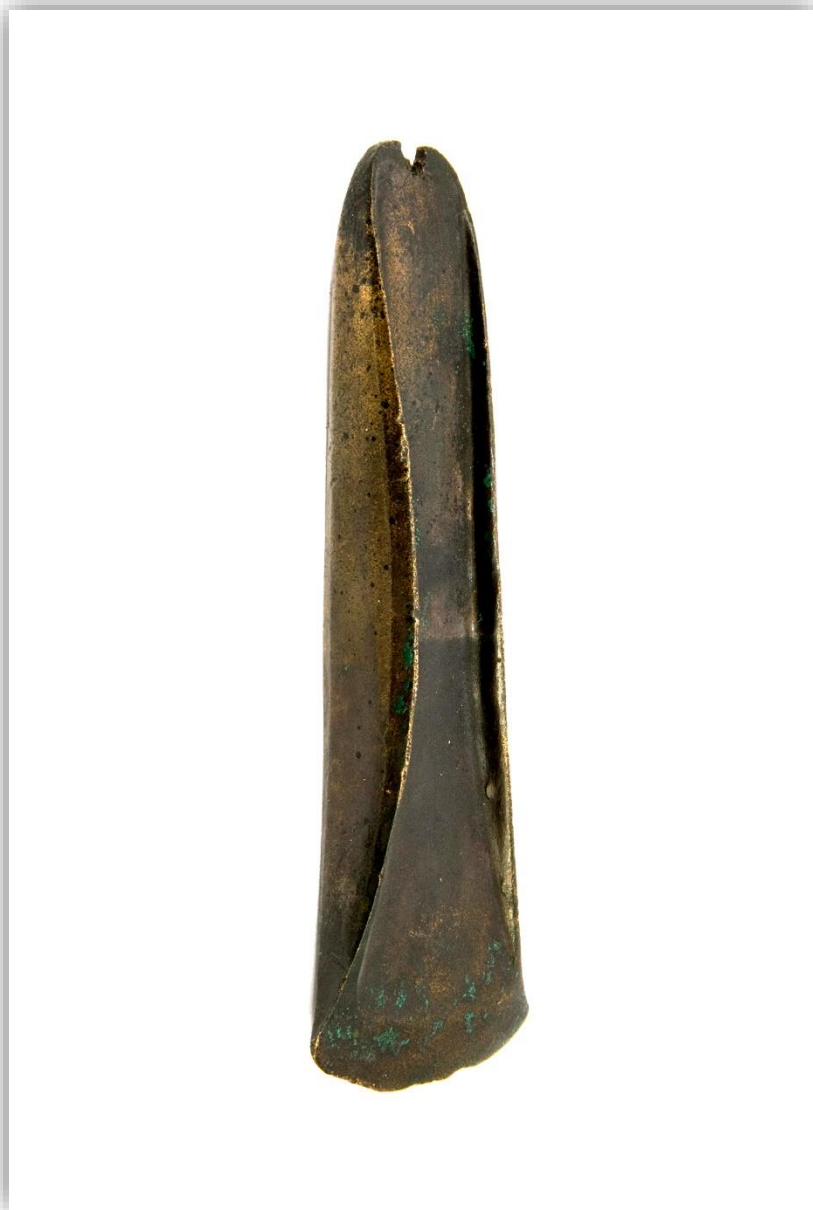


7.

8. SIEKIERA brązowa

z brzegami typu *Grodnica*, obuch zaokrąglony, brzegi średnio wysokie, boki słabo wygięte, rynna płaska, w części środkowej widoczne niewielkie poprzeczne zgrubienie (rodzaj zaczątkowej piętki), o długości ok. 16 cm, waga – 379 g.

Fot.: Piotr Krakowski



Przygotował: opiekun magazynu wczesnej epoki brązu mgr Andrzej Krzyszowski

Oprac. kom.: Barbara Bednarczyk